

UCOCultura

Universidad de Córdoba

Alice W. de Wilmer:

Del 19 de febrero al 12 de mayo de 2024



Lectura fácil





Alice Wiedenbrüg de Wilmer

1907 - 1984

Textos:

Victoria Díaz Zarco

Federico Castro Morales

Fotografías:

Francisco García Pro

Diseño y maquetación: Fotogallery Artworks S.L.

Adaptación de textos a lectura fácil:

Plena Inclusión Madrid

Validación de textos en lectura fácil:

AMP Pinto Somos Diferencia

© de los autores

© Logo europeo de lectura fácil: Inclusion Europe

Más información en www.easy-to-read.eu

D.L.: CO-270-2024

Edita: UCOCultura. Vicerrectorado de Estudiantes y Cultura

UCOPress. Editorial Universidad de Córdoba, 2023

Campus Universitario de Rabanales

Ctra. Nacional IV, Km 396. 14071 Córdoba

Tel: (0034) 957212165

www.uco.es/ucopress • ucopress@uco.es



Te damos la bienvenida a la exposición

Esta exposición es un homenaje a la escultora Alice Wiendenbrüg. Alice nació en Argentina en el año 1907 y murió en el año 1984.

El marido de Alice era de origen alemán y su apellido era Wilmer.

Alice eligió un nombre artístico para que la conocieran en el mundo del arte como Alice W. de Wilmer.

Alice y su marido tuvieron un hijo que se llama Curt Wilmer.

Alice es una artista que empieza a ser conocida en Córdoba porque es la autora de una escultura de Manolete.

Manolete fue un gran torero español.

La Facultad de Veterinaria de Córdoba organizó la tercera Exposición de Arte Taurino en 1948. Alice ganó el primer premio de escultura.

El hijo de Alice regaló la escultura de Manolete al Ayuntamiento de Córdoba en el año 2008 para que estuviera en el Museo Taurino.

Un museo taurino es un museo especializado en los toros y los toreros.

Además, el hijo de Alice ha prestado a la Universidad de Córdoba más de 50 obras de arte de su madre.

Con esta exposición queremos agradecerle a Curt todas las obras de arte que nos ha prestado.

La exposición: Alice W. de Wilmer

El título de la exposición es Alice W. de Wilmer 1907-1984.
Hemos elegido este título
porque queremos que recuerdes el nombre de Alice.
Fue una artista importante,
pero luego muchas personas se olvidaron de ella.

Hemos organizado la exposición en 4 secciones:

- 1. Diversas y elegantes**
- 2. Animalario**
- 3. En el Edén**
- 4. Retablo**

Alice hizo muchas de estas esculturas primero en barro
y luego las fundió en bronce o en hierro.
Puedes ver en la superficie del metal la huella de sus dedos
y de las herramientas que utilizaba para trabajar.

Alice hizo muchas obras de arte, por ejemplo,
del cuerpo desnudo de la mujer, de personas de su entorno,
de temas religiosos y de animales.

Hay una pantalla de televisión donde puedes ver otras obras.
Algunas de estas esculturas están en parques y jardines
o en edificios oficiales.

La vida de Alice

Alice nació en Rosario en el año 1907.
Rosario es una ciudad que está en Argentina.

Alice fue a vivir a Alemania cuando cumplió 17 años
y estudió para ser escultora.

Con 33 años fue a vivir a Madrid
y se quedó en esa ciudad hasta que murió en el año 1984.

En esa época, solo los hombres hacían esculturas.
Alice fue una de las pocas mujeres que empezaron
a hacer esculturas en España en la década de 1940.
Una década es un periodo de tiempo que dura 10 años,
en este caso, desde 1940 hasta 1949.



Obras importantes

Hay 4 obras de Alice muy importantes:

- Frío
- El Espíritu y el trabajo
- General San Martín
- Manolete

Vamos a explicar cada una de ellas, pero no están en la exposición.

● Frío 1946, Escultura en yeso

El título de esta escultura es Frío y es del año 1946.

Alice la hizo con yeso.

El yeso es un mineral de color blanco.

Con esta obra, Alice quería expresar la vida tan dura que tenían las personas después de la Guerra Civil española y de la Segunda Guerra Mundial.

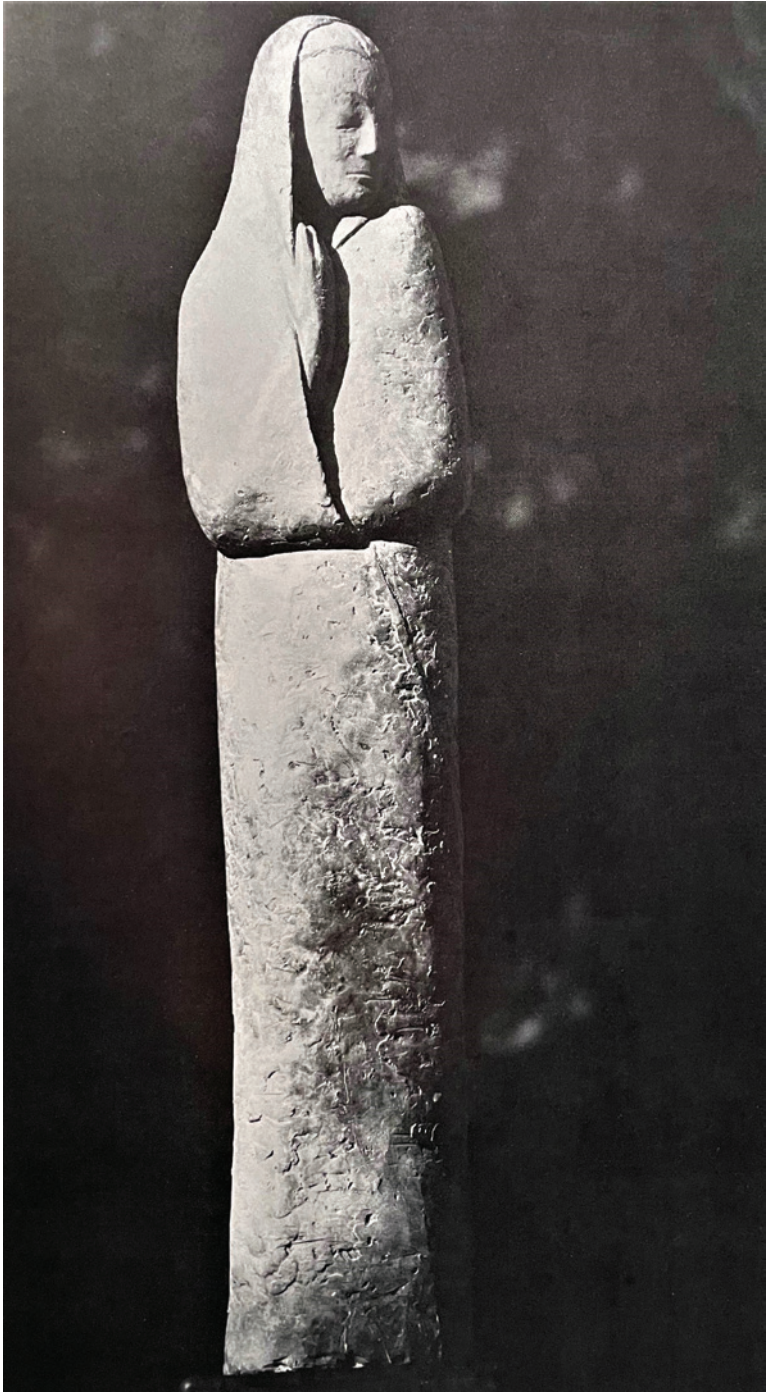
Esta obra representa la pobreza y las necesidades que pasaban las personas en su vida diaria.

Esta obra representa una figura humana envuelta en una manta. Aunque sólo vemos una mano y la cara con los ojos casi cerrados sabemos que es una mujer.

Alice buscaba una nueva manera de transmitir emociones y expresar gestos y movimientos con su arte.

Sus esculturas parecen bocetos.

Los bocetos son los primeros dibujos o pruebas que hace un artista antes de hacer la obra final.



● El Espíritu y el Trabajo 1947, Escultura en yeso

En el año 1947 Alice viajó a Mendoza para visitar a su hermana mayor.

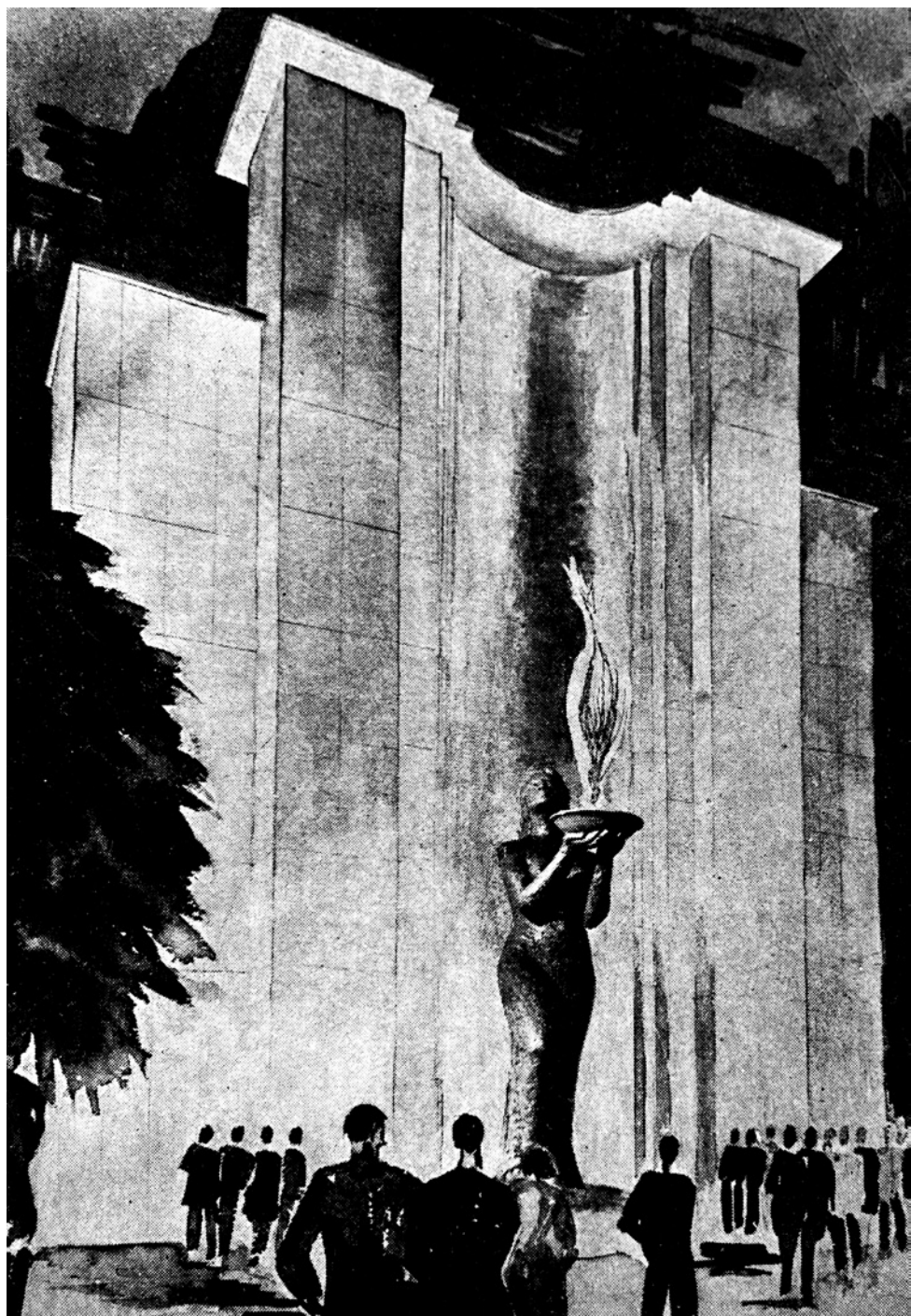
Alice vivió hasta los 17 años en Mendoza.

Mendoza es una ciudad de Argentina.

Alice se quedó allí casi un año para hacer una gran escultura para la puerta de entrada a la fiesta de la vendimia.

El Ministerio de Economía, Obras Públicas y Riego organizaba esta fiesta.

Esta obra es enorme, es tan alta como un edificio de 2 plantas.



● General San Martín 1948, Escultura en yeso fundida en bronce

Esta escultura representa a José Francisco de San Martín y Matorras.

José Francisco fue un militar y político argentino que luchó en las Guerras de Independencia hispanoamericanas. Las Guerras de Independencia Hispanoamericanas fueron una serie de luchas en los territorios americanos del Imperio español a principios del siglo 20. Esos territorios querían independizarse de España.

José Francisco es el fundador de la nación argentina.

Esta obra es muy importante y estuvo en la primera exposición Bienal Hispanoamericana de Arte en Madrid en el año 1951.

Después, la artista se la regaló al general Perón. El general Perón fue presidente de la República de la Argentina.



● Manolete

1948, Escultura en yeso fundida en bronce

Alice volvió a España en el año 1948 después de pasar un tiempo en Argentina.

Alice hizo una escultura del famoso torero Manolete y participó en la tercera Exposición de Arte Taurino en Córdoba. Manolete había muerto hacía poco tiempo. El jurado del concurso de la Exposición de Arte Taurino le dio el primer premio a Alice por su escultura.

Este premio fue importante por 2 motivos. El primer motivo fue que Alice ganó a Juan de Ávalos. Juan era un escultor muy famoso en ese momento en España. El segundo motivo fue que el presidente del jurado era el marqués de Lozoya. El marqués de Lozoya era un hombre muy importante en el mundo del arte y todo el mundo esperaba que apoyara a Juan y no a una mujer.

Después de este éxito, Alice preparó su primera exposición individual en el Museo Nacional de Arte Moderno de Madrid en el año 1949. Alice tuvo el apoyo de la Embajada de la República Argentina. Una embajada es una institución que representa a un país en otro país. Por ejemplo, la embajada de la República Argentina en España.

Las personas expertas en arte hablaron muy bien de las obras de Alice.



“Manolete” en el Museo Nacional de Arte Moderno de Madrid, en 1949 y foto de la escultura donada por Curt Wilmer al Museo Taurino en 2008



Obras de arte que vas a ver en la exposición

1. Diversas y elegantes

La primera sección que visitamos en la exposición se titula Diversas y elegantes.

A Alice le gustaba mucho viajar y conoció a muchas mujeres que después representó en sus obras de arte. Esas mujeres que representa en sus esculturas son diferentes unas de otras, por ejemplo, unas están desnudas, otras vestidas, otras son muy elegantes y otras son pobres. Así, la artista transmite la diversidad de las mujeres y que cada persona es única.

● **Mujer india** **1945**

Alice vivió su infancia y adolescencia en Mendoza. Mendoza es una ciudad de Argentina. En Mendoza había muchas personas indígenas. Las personas indígenas son las propias de un país.

Alice dedica algunas esculturas a las mujeres indígenas. En la exposición hay 2 obras de arte de mujeres indias. La primera es del año 1940 y representa a una mujer con el pecho desnudo que lleva la falda larga tradicional del país.

La segunda es una escultura que se titula Mujer india. Alice hizo esta escultura en el año 1945. La mujer india lleva un recipiente sobre la cabeza y camina de forma elegante. Lleva un gran manto y la falda larga tradicional del país.



● Modelo 1964

Escultura en barro fundida en bronce

Las esculturas de mujeres de clase social alta que hace Alice transmiten la sensación de armonía y una vida con todas las necesidades cubiertas.

En esta obra de arte muestra a una mujer con una ropa y un peinado muy elegante.

Parece que la mujer de la escultura está en un desfile de moda y enseña el vestido al público.





Sirikit

1981, escultura en barro y fundida en bronce

Alice fue una mujer fuerte
y vivió situaciones difíciles solo por ser mujer.
En todas las obras de arte en las que Alice representa a mujeres
nos transmite su fuerza.

El título de esta obra es Sirikit.
Sirikit es la viuda del rey de Tailandia, Bhumibol Adulyadej.
Sirikit es una de las mujeres más famosas del mundo
desde que se casó con el rey.
Cuida mucho su manera de vestir
y siempre lleva vestidos muy elegantes.
Pierre Balmain fue un diseñador de moda francés
que hizo muchos vestidos para Sirikit.



2. Animalario

La segunda sección que visitamos en la exposición se titula Animalario.

En el mundo del arte, un animalario es un conjunto de obras sobre animales.

Animales domésticos

Alice era muy observadora y le gustaban los animales.

Hacía esculturas de sus mascotas, por ejemplo, perros y gatos.

También hacía esculturas de palomas y cuervos que veía en el jardín de su casa.

La artista representaba muy bien la actitud de los animales y sus posturas habituales.

Alice quería mucho a sus mascotas.

Potro 1968

A Alice y a su familia les gustaba la hípica.

La hípica es un deporte, por ejemplo, las carreras de caballos y los concursos de saltos.

Alice tiene varias obras de arte de caballos con las que trata de transmitirnos la energía y la alegría de estos animales.



3. En el Edén

La tercera sección que visitamos en la exposición se titula En el Edén.

En esta sección hay figuras desnudas, casi siempre de mujeres. Alice hizo figuras desnudas desde el inicio de su carrera como escultora.

Las modelos eran casi siempre miembros de su familia y amigas. En sus esculturas podemos reconocer a las personas que utilizó como modelos.

Además, muestra una vida feliz en la naturaleza, por ejemplo, en la orilla del mar o en el jardín de la casa.

Alice también tiene obras de arte en las que aparecen su hijo y sus nietos Ana Alicia y Curt Allen.

Las obras de arte de Alice son especiales porque muestra gestos naturales de las personas y emociones.

Hermanos

1976, Escultura en barro fundida en bronce

Alice hizo esta obra de arte rápido y parecen bocetos.

Los bocetos son los primeros dibujos o pruebas que hace un artista antes de hacer la obra final.

La artista representa el movimiento y la relación entre los 2 personajes de la obra de arte.



● **Andando contra el viento** **1978, Escultura modelada en barro fundida en bronce**

En esta escultura vemos a una mujer que parece que camina contra el viento en la playa.

Tiene las manos apoyadas en la cintura y la cabeza levantada para sentir la brisa en la cara y en el cuello. La posición del pelo y la falda nos indican el movimiento y la fuerza con la que sopla el viento. Esta obra de arte nos muestra un momento concreto.



● **Desnudo reposando**
1977, Escultura modelada en barro fundida en bronce

La mujer de la escultura tiene una actitud natural, parece que no está posando.

Posar es estar quieto en una postura para servir de modelo a un pintor o escultor.

Creemos que esta mujer tenía una gran personalidad por cómo la representa Alice.

● **Ana Alicia junto al mar**
1977, Escultura modelada en barro fundida en bronce

En esta obra vemos a la nieta de Alice en una escena en la playa. Su nieta comprueba la temperatura del agua con la punta de su pie antes del baño.

Alice hizo una figura de cuerpo entero y nos enseña un momento concreto.



4. Retablo

La cuarta sección que visitamos en la exposición se titula Retablo.

Un retablo es una estructura de piedra, madera u otros materiales que cubre un muro

y sirve para exponer obras de arte.

En el retablo de esta sala, las obras de arte están ordenadas en 3 filas:

- Figuras religiosas.
Vemos a María y José, una monja que reza y la Virgen de la nieve.
- Personas importantes para Alice.
Vemos esculturas de su padre, su marido, su hijo y sus nietos.
También hay un retrato que Alice hizo de ella misma.
- Retratos de cuerpo entero.
Vemos retratos de su marido y de su nieta Ana Alicia.

Además de retratar a su familia, Alice hizo retratos de personas que conocía en sus viajes. Alice era una persona empática porque comprendía y compartía los sentimientos de otras personas.



● **Primavera en París** **1966, Escultura modelada en barro fundida en bronce**

A Alice le encantaba viajar, conocer otras culturas y observar el comportamiento de las personas.

En esta obra nos muestra a un grupo de personas que están sentadas en el banco de un parque en París. Una pareja se abraza, un señor lee y una mujer levanta su cabeza para disfrutar de los rayos de sol.

Esta obra es de estilo costumbrista porque se fijaba en las costumbres y personajes típicos del lugar.

● **Violinista Jorobado** **1948, Escultura en madera**

Esta es la única obra de arte hecha con madera de la exposición. En esta escultura vemos lo bien que Alice trabaja la madera. Alice representa a un violinista que tiene una joroba. Una joroba es una malformación en la espalda, también se llama chepa. El objetivo de esta obra es mostrar el esfuerzo que hace el violinista para tocar lo mejor posible.

● **Niño pidiendo limosna** **1971, Escultura modelada en barro fundida en bronce**

Esta obra de arte nos muestra un niño delgado, con los brazos largos y la expresión triste. El niño pide limosna.



Edita:



Exposición

Alice W. de Wilmer

Organiza:

